



Használati útmutató

Office 

IRATMEGSEMMISÍTŐ



QR kódokkal gyorsan és egyszerűen célba érni

Függetlenül attól, hogy **termékinformációkra**, **cserealkatrészekre** vagy **tartozékokra** van szüksége, vagy a **gyártói garanciát** vagy a **szervizhelyszínek** listáját szeretné megtekinteni vagy csak egy **videó útmutatót** nézne meg – QR kódunkkal mindezt könnyen megteheti.

Mi az a QR kód?

A QR (Quick Response – Gyors) kódok olyan grafikus kódok, amelyek egy okostelefon kamerával beolvashatók és amelyek pl. egy internet oldalra irányítják vagy elérhetőség adatokat tartalmaznak.

Előnyei: Nem kell begépelni az internet oldal URL webcímét vagy az elérhetőség adatokat!

Hogyan működik?

A QR kódok használatához olyan okostelefon szükséges, amely rendelkezik QR kód olvasóval és internetkapcsolattal is.

A QR kód olvasót rendszerint ingyen letöltheti okostelefonja alkalmazásboltjából.

Próbálja ki most

Olvassa be okostelefonjával a következő QR kódot és tudjon meg többet a megvásárolt ALDI termékről.

A ALDI-szerviz oldala

Minden itt megadott információ elérhető a ALDI-szerviz oldaláról is; amelyet a következő weboldalról érhet el: www.aldi-szervizpont.hu.

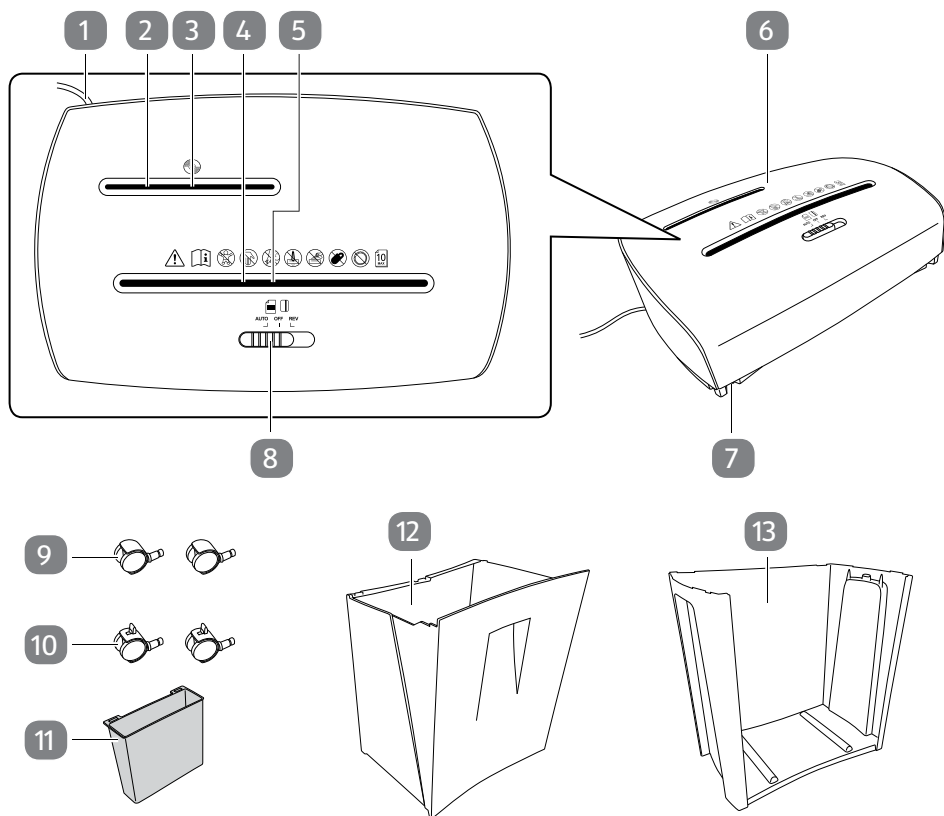


A QR kód olvasó használata során az internetkapcsolatért a szolgáltatójával fennálló szerződés szerint fizetnie kell.

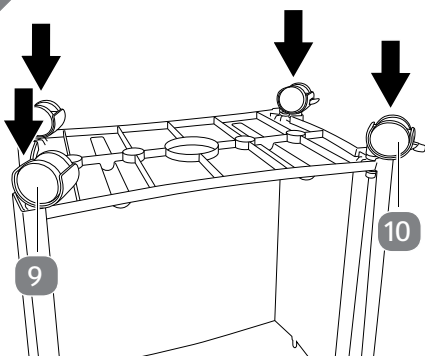
Tartalom

Áttekintés	4
Használata	5
A csomag tartalma / a készülék részei	6
Általános tájékoztató	7
Olvassa el és őrizze meg a használati útmutatót	7
Jelölések magyarázata	7
Biztonság	9
Rendeltetésszerű használat	9
Biztonságtechnikai tudnivalók	9
Az iratmegsemmisítő és a csomag tartalmának ellenőrzése	13
Szerelés	14
Üzembe helyezés	14
Aprítás	15
Papír.....	16
CD.....	16
Bankkártyák.....	17
A gyűjtőtartály kiürítése	17
Ha elakad a papír, a CD vagy a bankkártya	18
Ha nem használja	18
Tisztítás és karbantartás	18
Tárolás	20
Hibaelhárítás módja	20
Műszaki adatok	21
Megfelelőségi nyilatkozat	22
Leselejtezés	22
Csomagolás leselejtezése	22
Elhasznált készülékek leselejtezése	22

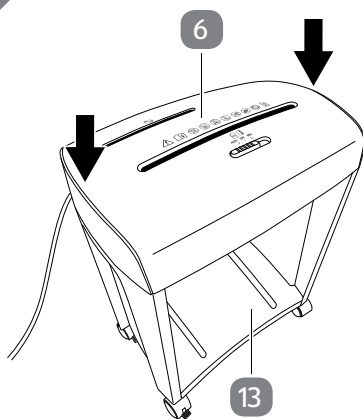
A

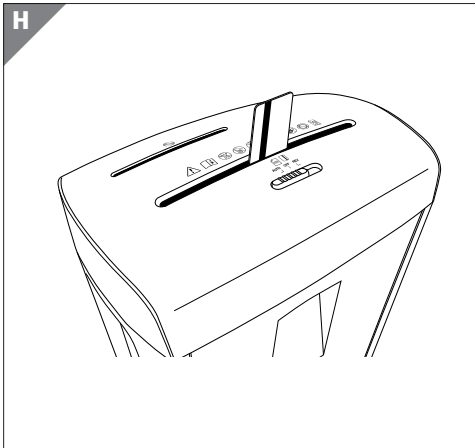
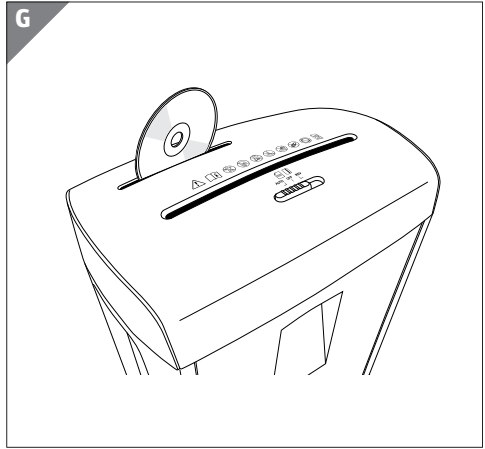
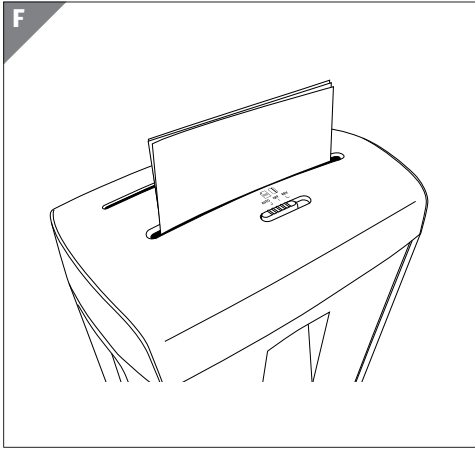
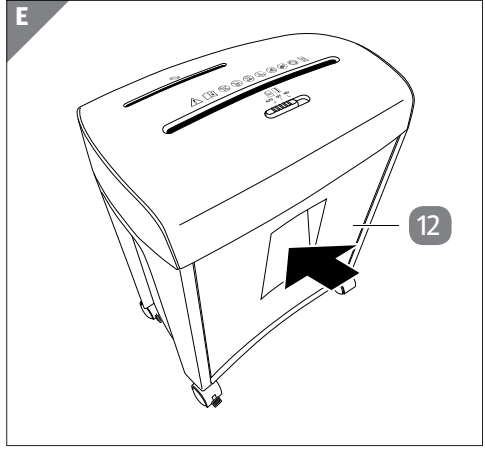
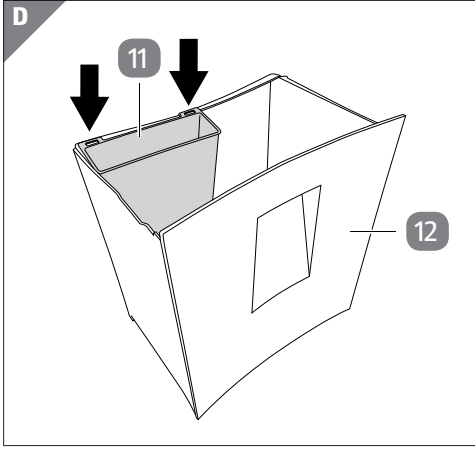


B



C





A csomag tartalma / a készülék részei

- 1 Hálózati kábel
- 2 CD aprítónyílás
- 3 CD felismerő érzékelő (beépített)
- 4 Papír és bankkártya aprítónyílás
- 5 Papír és bankkártya felismerő érzékelő (beépített)
- 6 Fő egység
- 7 Biztonsági kapcsoló (beépített)
- 8 Tolókapcsoló (AUTO / OFF / REV)
- 9 Görgő, 2 db
- 10 Rögzítőkaros görgő, 2 db
- 11 CD tartály
- 12 Papír és bankkártya tartály
- 13 Alapgép

Általános tájékoztató

Olvassa el és őrizze meg a használati útmutatót



A használati útmutató az iratmegsemmisítőhöz tartozik, és fontos információkat tartalmaz a használatba vétellel, illetve a kezeléssel kapcsolatban.

Az iratmegsemmisítő használata előtt alaposan olvassa el a használati útmutatót. Ez különösen érvényes a biztonsági utasításokra. Ellenkező esetben megsérülhet vagy kárt tehet az iratmegsemmisítőben.

A használati útmutató az Európai Unióban érvényes szabványok és szabályok betartásával készült. Kövesse az adott országban érvényes irányelveket és törvényeket is.

Őrizze meg a használati útmutatót. Amennyiben az iratmegsemmisítőt továbbadja másoknak, feltétlenül mellékelje hozzá a használati útmutatót is.

Jelölések magyarázata

A használati útmutatóban, az iratmegsemmisítőn és a csomagoláson a következő jelöléseket használtuk.



FIGYELMEZTETÉS!

A jelzőszimbólum / -szó közepes kockázatú veszélyt jelöl, amelyet ha nem kerülnek el, súlyos, akár halálos sérüléshez vezethet.



VIGYÁZAT!

Ez a jelzőszimbólum / -szó alacsony kockázatú veszélyt jelöl, amelyet ha nem kerülnek el, kisebb vagy jelentősebb sérülésekhez vezethet.

ÉRTESÍTÉS!

Ez a jelzőszó lehetséges anyagi károokra figyelmeztet.



Ez a jel a használatról nyújt hasznos, kiegészítő tudnivalókat.



Megfelelőségi nyilatkozat (lásd a „Megfelelőségi nyilatkozat” c. fejezetet): Az itt látható jellel ellátott termékek teljesítik az Európai Gazdasági Térség összes hatályos előírását.



Fontos biztonsági utasítások.



Az iratmegsemmisítő első használata előtt olvassa el figyelmesen a használati útmutatót, és későbbi használatra őrizze meg.



Ne engedjen gyermekeket az iratmegsemmisítő közelébe. A gyermekek nem játszhatnak az iratmegsemmisítővel!



Soha ne dugja az ujjait az aprítónyílásba.



Hosszú haj, bő ruházat, ékszer stb. ne kerüljön az aprítónyílás közelébe.



Ne permetezzen olajat vagy más kenőanyagot az aprítónyílásba. Ne használjon szórófejes palackot, aeroszolókat a készülék közelében!



Ne dugjon gemkapcsot vagy tűzőkapcsot az aprítónyílásba!



Egyszerre 10 papírlapnál többet ne dugjon az aprítónyílásba.



CD, DVD, Blu-ray aprítónyílás. A CD aprítónyílásba mindig csak egy CD-t / DVD-t / Blu-ray lemezt helyezzen minden egyes megsemmisítéskor.



Papír aprítónyílás



Bankkártya aprítónyílás. A papír és bankkártya aprítónyílás mindig csak egy bankkártyát helyezzen minden egyes megsemmisítéskor.



A szimbólum azt jelöli, hogy a termék gyártási módja a II. OSZTÁLYNAK felel meg (kettős szigetelésű). A terméket nem igényel biztonsági csatlakozást az (elektromos) földeléshez.



Az iratmegsemmisítő kizárólag beltéri használatra alkalmas.



A (GS) biztonsági tanúsítás jel azt igazolja, hogy a termék megfelel a német termékbiztonsági (ProdSG) jogszabályok követelményeinek. A GS jel azt jelenti, hogy rendeltetésszerű és megelőzhető használati hibák mellett a termék nem veszélyezteti a használó biztonságát és egészségét. A jel a TÜV Rheinland által kiállított, önkéntesen használható biztonsági jel.

Biztonság

Rendeltetésszerű használat

Az iratmegsemmisítőt kizárólag papír, CD és bankkártya bedarálásához tervezték. Kizárólag személyes használatra készült, ipari, kereskedelmi használatra nem alkalmas.

Az iratmegsemmisítőt kizárólag a használati útmutatónak megfelelően használja. A rendeltetésellenes használat anyagi károkhoz vezethet.

A gyártó vagy a forgalmazó a nem rendeltetésszerű vagy hibás használatból eredő károkért nem vállal felelősséget.

Biztonságtechnikai tudnivalók



Áramütés veszélye!

A hibás elektromos csatlakoztatás, a túl nagy hálózati feszültség, illetve a szakszerűtlen kezelés áramütést okozhat.

- Az iratmegsemmisítőt csak 220–240 V váltakozó áramú ellátásra csatlakoztassa. Biztosítsa, hogy a feszültség megegyezzen a készüléken feltüntetett feszültségi adatokkal.
- Az iratmegsemmisítőt könnyen hozzáférhető hálózati aljzathoz csatlakoztassa, hogy szükség esetén gyorsan ki tudja húzni a csatlakozót.
- Ne vegye használatba az iratmegsemmisítőt, ha sérülést lát rajta, vagy ha a hálózati kábel, illetve a hálózati csatlakozó meghibásodott.
- Ha az iratmegsemmisítő hálózati kábele megsérült, azt a gyártóval vagy az ügyfélszolgálattal vagy más hasonlóan képzett szakemberrel kell le cseréltetni.
- Ne nyissa fel a készülékházat. Bízva képzett szakemberre a javítási munkát. Forduljon minősített szakműhelyhez. A garanciális és jótállási igény hatályát veszti sajátkezü javítás, rossz csatlakoztatás vagy hibás kezelés esetén.

- A javításhoz csak olyan alkatrészeket szabad használni, amelyek megfelelnek az eredeti készülékadatoknak. A készüléknek vannak olyan elektromos és mechanikus részei, melyek fontosak a veszélyforrások elleni védekezéshez.
- Az iratmegsemmisítőt nem szabad külső időzítővel vagy külön távirányító rendszerrel üzemeltetni.
- Az iratmegsemmisítőt és a hálózati kábelt ne merítse vízbe vagy más folyadékba.
- Vizes, nedves kézzel ne érjen a hálózati csatlakozódugóhoz.
- Ne használja az iratmegsemmisítőt, ha nedves padlón áll, illetve ha a keze vagy az iratmegsemmisítő nedves.
- A hálózati csatlakozódugót ne a kábelnél fogva húzza ki a konnektorból. Ehelyett magát a csatlakozódugót fogja meg.
- Ne szállítsa, ne húzza, ne vigye az iratmegsemmisítőt a hálózati kábelnél fogva.
- Az iratmegsemmisítőt és a hálózati kábelt tartsa távol nyílt lángtól, forró felületektől.
- Úgy vezesse a hálózati kábelt, hogy ne okozhasson botlásveszélyt.
- A hálózati kábelt ne törje meg és ne helyezze éles felületre.
- Na hajlítsa meg a hálózati kábelt, ne tekerje az iratmegsemmisítő köré, máskülönben a kábel megtörhet.
- Az iratmegsemmisítő kizárólag beltéri használatra alkalmas. Ne használja az iratmegsemmisítőt nedves helyen vagy esőben.
- Soha ne tartsa olyan helyen az iratmegsemmisítőt, ahonnan kádba vagy mosdókagylóba eshet.
- Soha ne nyúljon a készülék után, ha vízbe esett. Ez esetben azonnal húzza ki a csatlakozódugót.
- Ne dugjon tárgyakat a készülék házba.

- Mindig kapcsolja ki az iratmegsemmisítőt és húzza ki a hálózati csatlakozódugót, ha nem használja, ha tisztítja, vagy ha valamilyen hibát észlel rajta.



Az iratmegsemmisítőt és az ahhoz tartozó hálózati kábelt tartsa távol a gyermekektől. Veszély a korlátozott fizikai, érzékszervi vagy szellemi képességű személyekre (például részleges fogyatékkal élőkre és azon idősekre, akik nincsenek fizikai vagy szellemi képességeik teljes birtokában) vagy azon személyekre, akik nem rendelkeznek megfelelő tapasztalattal és tudással.

- Felügyelet alatt vagy az iratmegsemmisítő használatának megtanítása és a kezelés veszélyeinek megértése után a korlátozott fizikai, érzékszervi, mentális képességű, illetve a kellő tapasztalattal, tudással nem rendelkező személyek is használhatják az iratmegsemmisítőt.
- Ügyeljen rá, hogy gyermekek ne játszhassanak az iratmegsemmisítővel. Nem játékszer.
- Ne engedje, hogy gyerekek használják az iratmegsemmisítőt. Ne engedjen gyermekeket az iratmegsemmisítő és a hálózati kábel közelébe.
- Működés közben ne hagyja felügyelet nélkül az iratmegsemmisítőt.
- Ügyeljen rá, hogy a gyermekek ne játszhassanak a műanyag csomagolással. Játék közben belegabalyodhatnak és megfuladhatnak.



Sérülésveszély!

Az iratmegsemmisítő szakszerűtlen kezelése sérülést okozhat.

- Ne nyúljon a kezével az adagolónyílásba.

- Hosszú hajjal ne kerüljön az adagolónyílás közelébe.
- Ne kerüljön nyakkendő, sál, bő ruházat, hosszú nyaklánc vagy karkötő az adagolónyílás közelébe.
- Ne engedjen aeroszolt az adagolónyílás közelébe.
- A CD-eket csak a külső peremüknél fogja, amikor az aprítónyílásba dugja be őket. Ügyeljen, hogy az ujjja ne legyen a CD közepén található lyukban. Ez a CD behúzásakor sérülésekhez vezethet.
- Az iratmegsemmisítőt előírászerűen telepített hálózati aljzat közelébe állítsa. A hálózati aljzat szabadon hozzáférhető legyen.
- Rendszeresen távolítsa el egy arra alkalmas eszközzel (pl. egy kefével) a vágómű alsó feléről az összeaprított papírt, valamint CD és bankkártya-maradványokat.
- Mindig kapcsolja ki az iratmegsemmisítőt, és húzza ki a hálózati csatlakozót, mielőtt kiüríti a gyűjtőtartályt.
- Miután kihúzta a gyűjtőtartályt a helyéről, a vágómű éles, hegyes részei szabadon vannak. Legyen óvatos.
- Úgy vezesse a hálózati kábelt, hogy ne okozhasson botlásveszélyt.
- Csak teljesen, jól összeszerelt állapotban használja az iratmegsemmisítőt.
- Tisztítási és tárolási célokra sose szerelje szét az iratmegsemmisítőt.

ÉRTESÍTÉS!

Meghibásodás veszélye!

Az iratmegsemmisítőben szakszerűtlen használattal kárt tehet.

- Az iratmegsemmisítőt ne használja 3 percnél hosszabb ideig, megszakítás nélkül. Először hagyja szobahőmérsékletre lehűlni, mielőtt újra üzembe venné.

- Ne dobjon gemkapcsot vagy tűzőkapcsot az adagolónyílásba.
- Ha a szerszámot a megfelelő érzékelő révén működésbe hozzák, mindkét vágómű forogni kezd. Győződjön meg róla, hogy nincsen semmilyen tárgy a használt aprítónyílások közvetlen közelében.
- Ne préselje össze kézzel vagy lábbal a gyűjtőtartályban található, összeaprított papírt. A gyűjtőtartály a nyomás hatására megsérülhet.
- Semmilyen más tárgyat ne dugjon a papír és bankkártya aprítónyílásba, csak papírt és bankkártyát.
- A CD aprítónyílásba ne tegyen semmi mást, csak CD-t.
- Egyszerre mindig csak egy CD-t vagy bankkártyát dugjon az aprítónyílásba. Egyéb esetben a vágószerkezetben maradó károk keletkezhetnek.
- Rendszeres időközönként ürítse ki a gyűjtőtartályt. Ha a gyűjtőtartály túlságosan megtelt, fennáll a veszélye, hogy az aprítórendszer berántja alulról a felaprított papírt, bankkártya és CD maradványokat.

Az iratmegsemmisítő és a csomag tartalmának ellenőrzése

ÉRTESÍTÉS!

Meghibásodás veszélye!

Ha a csomagolást figyelmen kívül, éles késsel vagy egyéb hegyes tárggyal nyitja ki, az iratmegsemmisítő állvány könnyen megsérülhet.

- Ezért a csomagolás kinyitásakor nagyon óvatosan járjon el.
 1. Vegye ki az iratmegsemmisítőt a csomagolásból.
 2. Győződjön meg róla, hogy a csomag összes alkatrésze megvan-e (lásd **A ábra**).
 3. Ellenőrizze, hogy nincs-e sérülés az iratmegsemmisítőn vagy az alkatrészein. Ha sérülést lát az iratmegsemmisítőn, ne használja. Forduljon a gyártóhoz a jótállási adatlapon megadott szervizcímen.

Szerelés



VIGYÁZAT!

Sérülésveszély!

Az iratmegsemmisítő szakszerűtlen használata sérülésekhez, balesethez vezethet.

- Szerelés közben ne csatlakoztassa az aljzatba az iratmegsemmisítőt.
- Az iratmegsemmisítő fő egységének hegyes élei vannak. Az iratmegsemmisítő összeszerelésekor legyen nagyon óvatos.

1. Állítsa az alapgépet **13** fejtetőre, hogy az alsó fele legyen felül.
2. Szerelje fel a görgőket **9** az alapgép jobb oldalára, a rögzítőkaros görgőket **10** pedig a bal oldalára. A görgőket nyomja lefelé az alapgép nyílásaiba, amíg be nem ugranak (lásd **B ábra**).
3. A görgők felszerelése után fordítsa vissza az iratmegsemmisítőt.
4. Szerelje a fő egységet **6** az alapgépre. Nyomja erősen lefele a fő egységet, míg az nem kattán be a helyére (lásd **C ábra**).
Minden oldalon egy hangos kattánás hallható, ha a fő egység a helyére kerül.



Kérjük, vegye figyelembe, hogy a fő egység szereléséhez jelentős erőre lehet szükség!

5. Szerelje be a CD tartályt **11** a papír és bankkártya tartályba **12** (lásd **D ábra**).
6. Tolja az alapgépbe a papír és bankkártya tartályt (lásd **E ábra**).

A papír és bankkártya tartályt teljesen be kell tolni az alapgépbe, amíg kattánót hangot nem hall. Ez annak a jele, hogy a biztonsági kapcsoló **7** kikapcsolódott normál használathoz.

Az iratmegsemmisítő összeszerelése ezzel kész. Kérjük, vegye figyelembe, hogy a fő egységet nem lehet leszerelni.

Üzembe helyezés

1. Győződjön meg róla, hogy az iratmegsemmisítő ki van kapcsolva (a tolókapcsoló **8** az OFF állásban), mielőtt csatlakoztatja azt a hálózati aljzathoz.
2. Csatlakoztassa a hálózati kábelt **1** a hálózati aljzatba.

3. A tolókapcsolót állítsa az „AUTO” állásba.

Az iratmegsemmisítő ekkor használatra kész.

Aprítás



Sérülésveszély!

Az iratmegsemmisítő szakszerűtlen kezelése sérülést okozhat.

- Az aprítónyílásba vezetéskor mindkét kezével tartsa erősen a papírt. Figyeljen, hogy ujjai ne kerüljenek egészen közel az aprítónyíláshoz.
- A CD-ket csak a külső peremüknél fogja, amikor az aprítónyílásba dugja be őket. Ügyeljen, hogy ujjá ne legyen a CD-n található lyukban. Ez a CD behúzásakor sérülésekhez vezethet.
- A bankkártyát a keskeny oldalánál fogva vezesse az aprítónyílásba. Figyeljen, hogy ujjai ne kerüljenek egészen közel az aprítónyíláshoz.

ÉRTESÍTÉS!

Meghibásodás veszélye!

Az iratmegsemmisítőben szakszerűtlen használatnál kárt tehet.

- Az iratmegsemmisítőt ne használja 3 percnél hosszabb ideig, megszakítás nélkül. Először hagyja szobahőmérsékletre lehűlni, mielőtt újra üzembe venné.
- Nedves papírt ne tegyen az aprítónyílásba. Rácsavarodhat a vágóműre, és elakadást okoz.
- Ne dugjon gemkapoccsal együtt papírt az iratmegsemmisítőbe. Károsodhat a vágómű.
- Egyszerre 10 papírlapnál többet ne dugjon az aprítónyílásba. Károsodhat a vágómű.



- Az iratmegsemmisítőben biztonsági kapcsoló **7** van, ami bekapcsolódáskor az iratmegsemmisítő működését leállítja. A biztonsági kapcsoló akkor kapcsolódik be, ha a papír és bankkártya tartály **12** nincs rendesen rátéve az alapgépre **13**. A biztonsági kapcsoló bekapcsolódását, kikapcsolódását kattánó hang kíséri.
- Az iratmegsemmisítőben van egy papír és bankkártya felismerő érzékelő **5** és egy CD felismerő érzékelő **3**. Az iratmegsemmisítő automatikusan bekapcsol, ha papírt vagy bankkártyát dugnak a papír és bankkártya aprítónyílás **4** középebe. Ugyanez érvényes akkor, ha CD-t tesz a CD aprítónyílás **2** középebe. A készülék automatikusan berántja a papírt, bankkártyát vagy CD-t, miután a megfelelő felismerő érzékelő működésbe lépett.
- Ha túl vékony a beadagolt papír (pl. légipostapapír, másolópapír vagy filmpapír), lehetséges, hogy a papír és bankkártya felismerő érzékelő nem lép működésbe. Ez normális, nem meghibásodás jele. Ebben az esetben ne csak egyenként, hanem egyszerre több lapot összefogva adagolja a papírt a készülékbe. Azt is vegye figyelembe, hogy a túl vékony papírt rosszabbul húzza be a készülék, így a vágószerkezet könnyebben elakadhat.
- Az iratmegsemmisítő túlterheléskor a motorkárok megelőzése érdekében automatikusan lekapcsolódik. Válassza le az iratmegsemmisítőt az áramellátásról, és hagyja szobahőmérsékletűre hűlni, mielőtt újra üzembe venné.
- Rögzítse a rögzítőkaros görgőket **10**, hogy az iratmegsemmisítő használat közben ne gurulhasson el.

Papír

- A megsemmisítendő papírt középen vezesse be a papír és bankkártya aprítónyílásba **4** (lásd **F ábra**).

Az iratmegsemmisítő automatikusan bekapcsol, és behúzza a papírt.

A papír feldolgozása után mintegy 1–2 másodperccel az iratmegsemmisítő automatikusan leáll.

CD

- A megsemmisítendő CD-t középen vezesse a CD aprítónyílásba **2** (lásd **G ábra**).

Az iratmegsemmisítő automatikusan bekapcsol, és behúzza a CD-t.

A CD feldolgozása után mintegy 1–2 másodperccel az iratmegsemmisítő automatikusan leáll.

Bankkártyák

1. A bankkártyát élére állítva tartsa.
2. A bankkártyát középen vezesse a papír és bankkártya aprítónyílásba **4** (lásd **H ábra**).

Az iratmegsemmisítő automatikusan bekapcsol, és behúzza a bankkártyát.

A bankkártya feldolgozása után mintegy 1–2 másodperccel az iratmegsemmisítő automatikusan leáll.

A gyűjtőtartály kiürítése



Sérülésveszély!

Az iratmegsemmisítő szakszerűtlen kezelése sérülést okozhat.

- Soha ne érjen az ujjaival a vágószerkezethez.



A szabályos hulladékkezelés biztosítása érdekében csak akkor semmisítsen meg bankkártyát, ha a papír és bankkártya tartályban nem található feldolgozott papír. Papírt csak akkor semmisítsen meg, ha a papír és bankkártya tartályban nem található feldolgozott bankkártya.

Rendszeresen ürítse a gyűjtőtartályt, hogy megakadályozza, hogy a vágószerkezet alulról beránthassa a papír-, bankkártya vagy CD maradványokat.

1. Kapcsolja ki az iratmegsemmisítőt (tolókapcsoló **8** OFF helyzetbe), és húzza ki a hálózati kábelt **1**.
2. Húzza ki a papír és bankkártya tartályt **12** az alapgépből **13** (lásd **I ábra**).
3. Vegye ki a CD tartályt **11** a papír és bankkártya tartályból.
4. Ürítse ki külön-külön a papír és bankkártya tartályt és a CD tartályt.
5. Helyezze vissza a CD tartályt a papír és bankkártya tartályba, és tolja az alapgépbe a papír és bankkártya tartályt.

A papír és bankkártya tartályt teljesen be kell tolni az alapgépbe, amíg kattanó hangot nem hall. Ez annak a jele, hogy a biztonsági kapcsoló **7** kikapcsolódott normál használathoz.

Ha elakad a papír, a CD vagy a bankkártya



Sérülésveszély!

Az iratmegsemmisítő szakszerűtlen kezelése sérülést okozhat.

- Alapvetően ne használjon semmilyen tárgyat az elakadt CD, bankkártya vagy papír megemeléséhez. Ne dugjon semmilyen tárgyat, például kést, ollót stb. az adagolónyílásba.

Elakadás megszüntetése:

1. A tolókapcsolót **8** állítsa az REV helyzetbe. Az iratmegsemmisítő ekkor visszafelé jár.
2. A készülék a papírt, bankkártyát vagy CD-t a megfelelő nyíláson kivezeti.
3. Hagyja szobahőmérsékletre hűlni az iratmegsemmisítőt, mielőtt újra elindítaná.

Ha nem használja

Ha az iratmegsemmisítőt huzamosabb időn keresztül nem fogja használni, akkor az alábbi módon járjon el:

1. Állítsa a tolókapcsolót **8** az OFF állásba.
2. Húzza ki a hálózati kábelt **1** a hálózati aljzataból.

Tisztítás és karbantartás



Áramütés veszélye!

A szakszerűtlen kezelés áramütést okozhat.

- Tisztítás előtt mindig kapcsolja ki az iratmegsemmisítőt, és húzza ki a hálózati kábelt.



Sérülésveszély!

Az iratmegsemmisítő szakszerűtlen tisztítása sérüléseket okozhat.

- Az iratmegsemmisítő használat közben felforrósodik. Tisztítás előtt hagyja teljesen lehűlni az iratmegsemmisítőt.
- Soha ne érjen az ujjával a vágószerkezethez.
- Tisztítási és tárolási célokra sose szerelje szét az iratmegsemmisítőt.

ÉRTESÍTÉS!

Rövidzárlat veszélye!

A burkolat alá beszivárgó víz rövidzárlatot okozhat.

- Ügyeljen arra, hogy sem víz, sem más folyadék ne kerüljön a házba.
- Az iratmegsemmisítőt és a hálózati kábelt sose merítse vízbe vagy más folyadékba.

ÉRTESÍTÉS!

Meghibásodás veszélye!

Az iratmegsemmisítő szakszerűtlen használata sérülésekhez vezethet.

- Ne használjon agresszív tisztítószert, fém vagy műanyag sörtéjű kefét, éles fém tisztítóeszközt, kést, kemény kaparót és más hasonló tárgyakat. Ezek kárt tehetnek az iratmegsemmisítő felületében.
1. A tolókapcsolót **8** tegye OFF helyzetbe, és húzza ki a hálózati kábelt **1** a hálózati aljzatból.
 2. Az iratmegsemmisítő külsejének tisztításához száraz vagy enyhén benedvesített és kicsavart törülköndőt használjon, majd hagyja alaposan megszáradni az összes részét.
 3. A zavarmentes működés biztosítása érdekében rendszeresen távolítsa el a hátramaradt papír-, bankkártya, CD maradványokat az fő egység aljából **6**. Ehhez használjon a célnak megfelelő eszközt (pl. egy kefét). Soha ne érjen az ujjával a vágószerkezethez. Tisztítási célokra sose szerelje szét az iratmegsemmisítőt.

Tárolás

1. Tisztítsa meg az iratmegsemmisítőt (lásd a „Tisztítás és karbantartás” című fejezetet).
2. Az iratmegsemmisítőt tiszta, száraz helyen tárolja. Tároláshoz sose szerelje szét az iratmegsemmisítőt.
3. Gyermektől tartsa távol az iratmegsemmisítőt.

Hibaelhárítás módja



Áramütés veszélye!

Fokozottan fennáll az áramütés veszélye, ha saját maga próbálja megjavítani az iratmegsemmisítőt, vagy ha nem megfelelő alkatrészt használ a javításához.


- Semmiképp ne nyissa fel az iratmegsemmisítő burkolatát. Bízva képzett szakemberre a javítási munkát. Forduljon minősített szakműhelyhez. A garanciális és jótállási igény hatályát veszti önhatalmúan végrehajtott javítás vagy hibás kezelés esetén.

Lehetséges, hogy bizonyos problémák csak olyan kisebb mértékű zavart okoznak, amelyeket Ön is el tud hárítani. Kövesse az alábbi táblázatban ismertetett utasításokat. Amennyiben nem tudja elhárítani a problémát, forduljon az ügyfélszolgálathoz. Ne próbálkozzon az iratmegsemmisítő saját kezű javításával.

Probléma	Ok	Megoldás
Az iratmegsemmisítő üzem közben kikapcsolódik.	Az iratmegsemmisítő túlterhelése.	Kapcsolja ki az iratmegsemmisítőt, és húzza ki a hálózati kábelt. Hagyja szobahőmérsékletre lehűlni, mielőtt újra üzembe venné.

Probléma	Ok	Megoldás
Az iratmegsemmisítő nem indul a papír behelyezésekor.	Talán ferdén tartják a papírt. Emiatt nem reagál a felismerést végző érzékelő.	Rendesen helyezze be a papírt az aprítónyílásba.
	A papír túl vékony, túl puha, vagy túlságosan fel van aprítva ahhoz, hogy a felismerő érzékelő biztosan működésbe lépjen.	<ol style="list-style-type: none"> 1. Állítsa a tolókapcsolót a REV állásba, és húzza ki a papírt a nyílásból. 2. Hajtsa össze a papírt, és helyezze megint a készülékbe.
Papírelakadás áll fenn.	Talán több papírlapot helyeztek egyszerre az iratmegsemmisítőbe.	Állítsa a tolókapcsolót a REV (hátrafelé) állásba az elakadás elhárításához.
Nem indul az iratmegsemmisítő.	A biztonsági kapcsoló aktiválva lett.	<p>Ellenőrizze, hogy a fő egység rendesen rajta van-e az alapgépen.</p> <p>Győződjön meg róla, hogy a papír és bankkártya tartály teljesen benyomódjon az alapgépbe, amíg kattánó hangot nem hall.</p>

Műszaki adatok

A fogyasztási cikk típusa:	PBS 14-17
Cikkszám:	95339
Szín:	fehér / szürke
Bemeneti feszültség:	220–240 V AC / 50 Hz
Névleges teljesítmény:	300 W; 1,3 A
Védelmi osztály:	II 
Biztonsági osztály:	4 (DIN 66399 szerint)
Súly:	kb. 5,6 kg
Méretek (SZ × MÉ × MA):	kb. 352 × 230 × 456 mm
Munkaszélesség:	220 mm (DIN A4)
Vágási módszer:	keresztvágó

Vágási sebesség:	kb. 2 m / min egy 80 g / m ² -es lap kb. 1,5 m / min tíz 80 g / m ² -es lap kb. 1 m / min egy bankkártya kb. 3,5 m / min egy CD
A tartály úrtartalma:	14 l (papír és bankkártya) 0,8 l (CD)
Max. vágásteljesítmény ciklusonként:	10 lap (80 g / m ²), 1 bankkártya, 1 CD
Csíkméret:	5 × 16 mm
Folyamatos üzem:	3 min
Üresjárat:	60 min
Decibel:	kb. 70 dB

Megfelelőségi nyilatkozat



Az EU megfelelőségi nyilatkozatot szükség esetén kérje a jótállási adatlapon feltüntetett címen.

Leselejtés

Csomagolás leselejtése



A csomagolást szétválogatva tegye a hulladékba. A kartont és papírt a papírgyűjtőbe, a fóliát pedig a megfelelő újrahasznosító gyűjtőbe tegye.

Elhasznált készülékek leselejtése

(Az Európai Unió és azon európai országokon belül érvényes, ahol az újrahasznosítható anyagokat szelektíven gyűjtik.)



Az elhasznált készülékeket a háztartási hulladékoktól különválasztva kell leselejtetni!

Amennyiben az iratmegsemmisítő használhatatlanná válik, azt az adott országban érvényes törvényeknek és előírásoknak megfelelően selejtezze le. Így biztosítható a kidobott termékek szakszerű leselejtése, és megelőzhető a környezet károsítása. Az elektromos készülékek ezért vannak ellátva az itt ábrázolt jelöléssel.



Származási hely: Kína
Gyártó:

MONOLITH GMBH
MAXSTRASSE 16
45127 ESSEN
GERMANY

ÜGYFÉLSZOLGÁLAT

95339



HU 00 800 79 333 900 (ingyenes)



www.monolith-support.com

A FOGYASZTÁSI CIKK TÍPUSA: PBS 14-17

09/2017

3

**ÉV
JÓTÁLLÁS**